

Stellmotoren

- für 1x ETA 91.4 IT
E-ONP-40C1E 40Nm; aufzu
- für 2x Abluftklappe 765x365
BNP-15P1E-2 15Nm; 0-10V
- für 1x Abluftklappe 565x365
BNP-15P1E-2 15Nm; 0-10V
- für 1x Abluftklappe 365x365
BNP-15P1E-2 15Nm; 0-10V
- für 1x Mischluftrahmen B1200xH1500
BNP-15P1E-2 15Nm; 0-10V
- für 2x Zuluftklappe 1000x300
BNP-15P1E-2 15Nm; 0-10V

Wärmetauschermontage
siehe Detailzeichnung

Alle Abferkelabteile (28 Abferkelplätze)
2x L-Kanal B1250xH400
1x U-Kanal B2400xH400
jeweils im Kopfbereich der Sauen

PROJEKT: Grundriss Abferkelstall

BESCHREIBUNG: für 8x14 Abferkel- und 1x8 Kronkenplätze

BAUHERR: Mothuis GR

Strasse, Nr.: Koroelstraße 5
PLZ / Ort: 49846 Hoogstede

Telefon: 05944/ 9804

E-Mail: ...

Masstab: 1:100

hdt Anlagenbau
GmbH & Co. KG
Stallklima - Elektro

49356 Diepholz - Groweg 15
Tel.05441 99290 - Fax 05441 992929
immer aktuell unter: www.stallklima.de

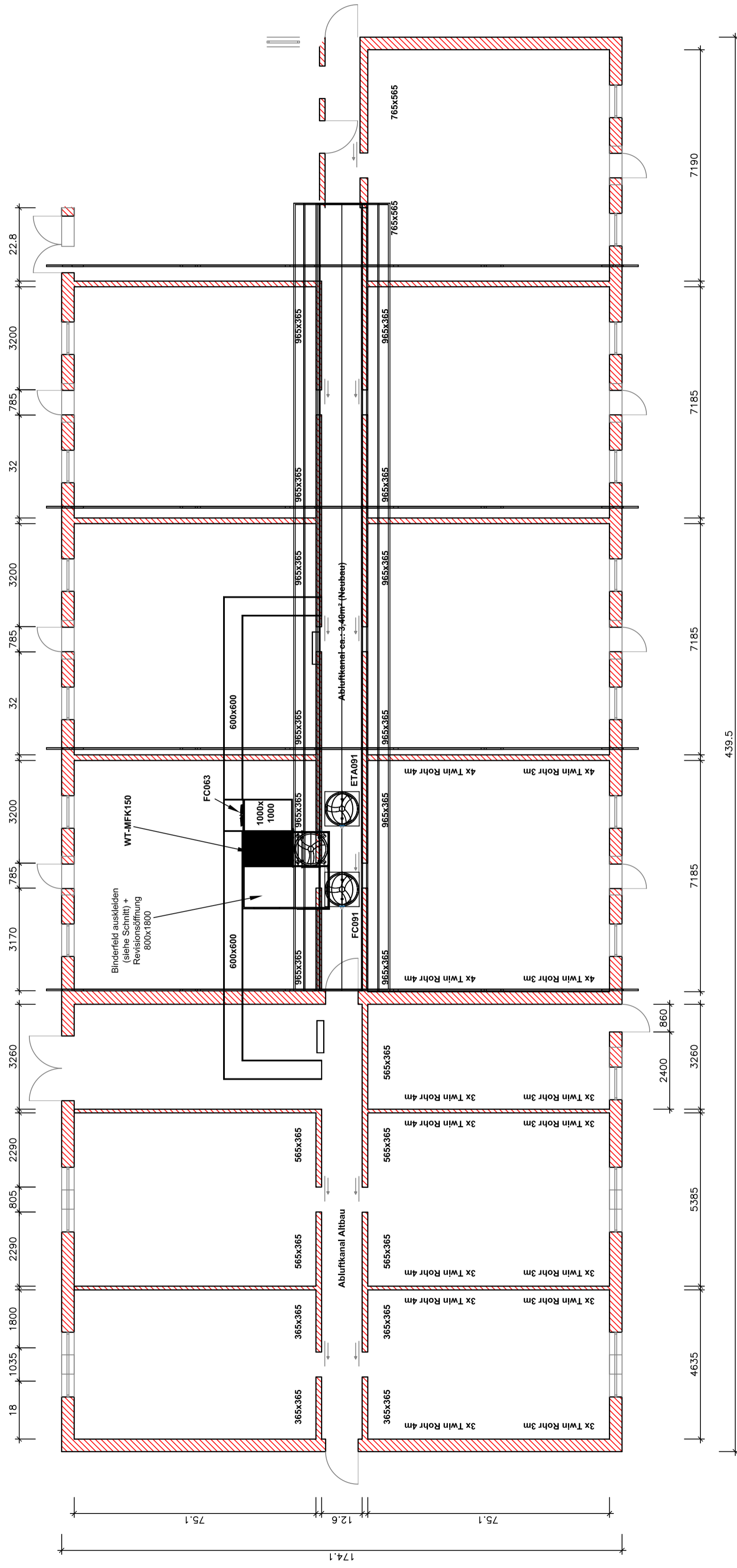
Projektleitung: Heinrich Dönsele - Teile

ÄNDERUNGEN / ERGÄNZUNGEN

1	24.11.08	Lüftung angepasst
2	03.12.08	Zuluft für Restabteile zugefügt
3	05.01.09	Zuluft für Restabteile angepasst
4	12.01.09	Zuluftkanäle im Abteil und Aufstallung geändert

INDEX	DATUM	BESCHREIBUNG
CAD DWG DATE:	Mothuis Abferkelstall GR-Stallung	
ERSTELLT AM:	07.08.2008	
ERSTELLT VON:	Weking	

BLATT 1 VON 4



Unterspaltenabsaugung in allen Abteilen:
 lichtetes Maß: 0,07m
 Höhe: 1,20m

! Achtung !
Alle Maße sind am Bau zu prüfen

hdt Anlagenbau
 GmbH & Co. KG
 Stalklima - Elektro
 49356 Diepholz - Groweg 15
 Tel. 05441 99290 - Fax 05441 992929
 immer aktuell unter: www.stalklima.de

Nr.	Änderung	Datum
.....
.....
.....
.....
.....
.....
.....

Projekt: Ferkelstall mit 1257 Tieren
Beschreibung: Grundriss Abluft
Bauherr: Maathuis GbR
 Kanalstraße 5
 49846 Hoogstede
Maßstab: 1:100
erstellt am: 20.04.2009
erstellt von: weking
Blatt 2 von 8

